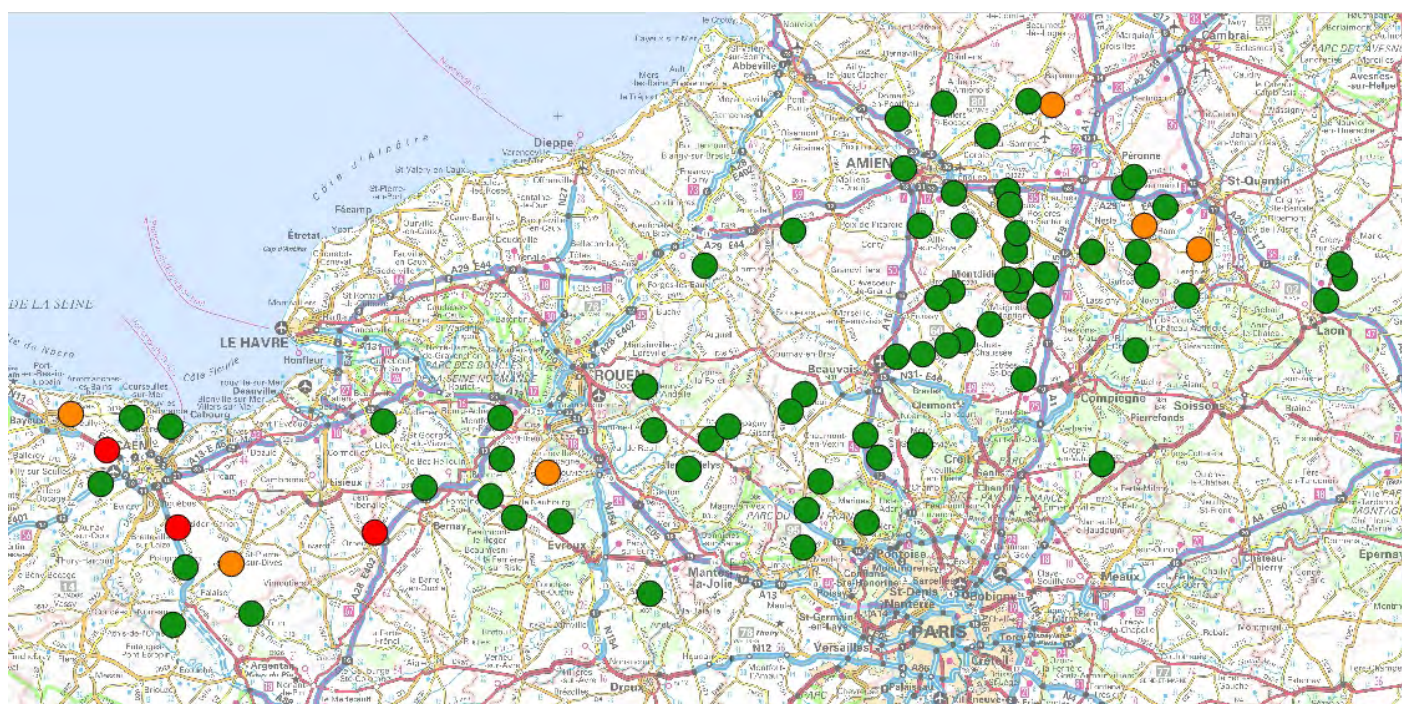


# SITUATION PLAINE SURVEILLANCE DES PUCERONS

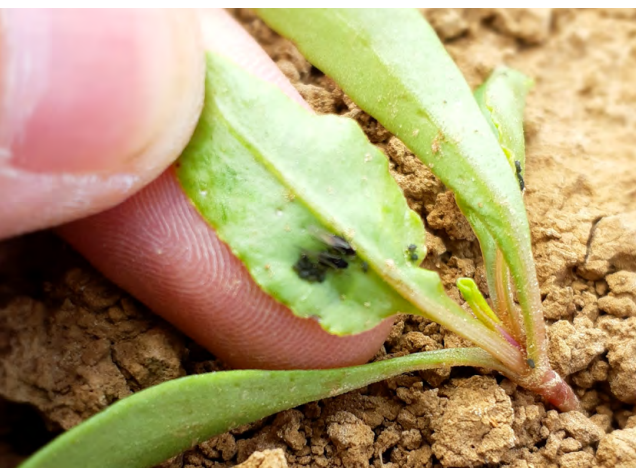
30 Avril 2019

Les observations réalisées cette semaine sur notre réseau de surveillance Saint Louis Sucre montrent une évolution des populations de pucerons verts sur les secteurs du Calvados et du Neubourg. Pour le moment, dans les autres régions, les seuils d'intervention sur pucerons verts ne sont pas déclenchés comme le montre la carte ci-dessous :

## Carte des seuils d'intervention sur pucerons verts au 30 Avril

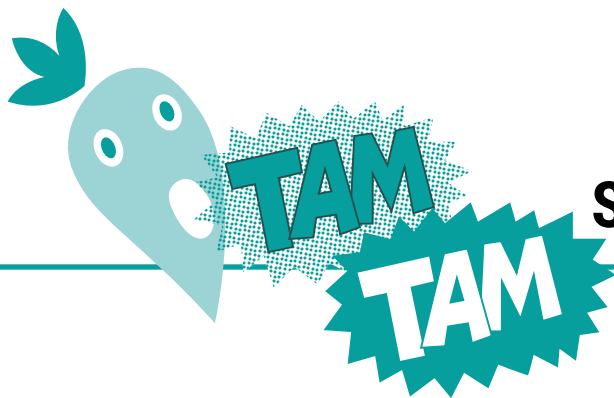


● Seuil d'intervention atteint   ● Présence de puceron mais seuil non atteint   ● Parcelle indemne



Colonie de pucerons noirs

Dans certaines parcelles, l'observation de colonies de pucerons noirs a été faite et cela occasionne sur les betteraves une déformation des feuilles (elles sont recroquevillées). Dans cette situation, une incidence directe peut être occasionnée par un ralentissement de la betterave. Il faut donc intervenir si la pression est suffisante.



# SITUATION PLAINE SURVEILLANCE DES PUCERONS

30 Avril 2019

## Nos préconisations :

Il est important de préserver les produits Teppeki et Movento pour intervenir sur les pucerons verts.

### Présence uniquement de pucerons noirs :

Seuil d'intervention	Produit
3 colonies de pucerons noirs pour 25 betteraves	Karaté K* 1.5 l/ha

\* Ne pas mélanger avec la bouillie herbicide

### Présence de pucerons verts :

Seuil d'intervention	Produit
3 pucerons verts aptères pour 25 betteraves	MOVENTO* 0.45 l/ha Ou TEPPEKI* 140 g/ha

\*Attention au stade d'intervention de la culture (voir ci-dessous)



Betterave présentant une feuille recroquevillée

	MOVENTO	TEPPEKI
Stade d'intervention	À partir du stade 2 feuilles	À partir du stade 6 feuilles
Nombres d'application	2 (avec un délai minimal de 14 jours)	1
Composition	Spirotetramat 100 g/l	Flonicamide 500 g/kg
Dose homologuée	0.45 l/ha	140 g/ha
Volume d'eau	120 – 130 l/ha	200 l/ha mini
Adjuvant	Non	Oui
Mélangeable en bouillie herbicide	Non	Possible

**AVANT TOUTE UTILISATION D'UN PRODUIT PHYTOSANITAIRE, LIRE ATTENTIVEMENT L'ÉTIQUETTE SUR L'EMBALLAGE ET SUIVRE LES RECOMMANDATIONS D'UTILISATION.**