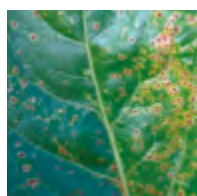


**Maladies du feuillage - Juillet 2018**

Suite aux orages de la semaine dernière, on observe une évolution des maladies du feuillage. Précisons cependant que les précipitations ayant été très localisées, le développement des maladies est très variable selon les conditions pédoclimatiques et en fonction de la tolérance variétale.

Bien positionner les traitements**1. Pour savoir si un traitement est nécessaire,**

il faut évaluer dans chaque parcelle l'IPM ou Indice de Pression Maladie. Comment ? En estimant le pourcentage de feuilles atteintes. Ensuite, il faut décider d'agir ou pas, en fonction des seuils de déclenchement. Comment ? En se reportant aux données ci-dessous :

**Rouille**

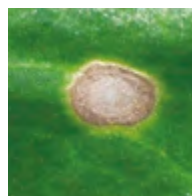
En T1, j'interviens si **15 %** des feuilles sont atteintes.
En T2, j'interviens si **40 %** des feuilles sont atteintes.

**Cercosporiose**

En T1, j'interviens si **5 %** des feuilles sont atteintes.
En T2, j'interviens si **20 %** des feuilles sont atteintes.

**Oïdium**

En T1, j'interviens si **15 %** des feuilles sont atteintes.
En T2, j'interviens si **30 %** des feuilles sont atteintes.

**Ramulariose**

En T1, j'interviens si **5 %** des feuilles sont atteintes.
En T2, j'interviens si **20 %** des feuilles sont atteintes.

2. Pour définir la stratégie fongicide la mieux adaptée,

il faut raisonner dès qu'un seuil d'intervention est atteint, en fonction de la maladie dominante, de la tolérance variétale et de la date d'arrachage :

Stratégie	Maladies présentes	T1	T2
1 traitement	Cercosporiose, Ramulariose, Oïdium, Rouille	Spyrale* (1L)	
2 traitements	Cercosporiose, Ramulariose, Oïdium, Rouille	Tiro (0.6L)	Spyrale* (1L)
	Oïdium, Rouille	Mogran (0.8L) + Passerelle (0.5L)	
	Rouille	Amistar Xtra (1L)	

*Spyrale : Changement réglementaire : Sur les sols artificiellement drainés, l'application du produit est limitée à 1 application annuelle à 0,9 L/ha.