



# AMINOLIC, UN APPORT ORGANIQUE EN POTASSE ET EN AZOTE

Mai 2020

L'AMINOLIC est un dérivé issu de la production de la méthionine, un acide aminé essentiel utilisé dans les rations en élevage. D'un point de vue physico-chimique, l'AMINOLIC est comparable aux vinasses de sucreries. Il permet de couvrir les besoins en potasse de la betterave.



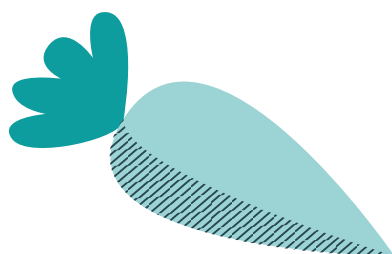
## Rôle du potassium :

Le potassium joue un rôle essentiel pour les végétaux, car il contribue au bon fonctionnement de la photosynthèse et à la circulation de la sève. La betterave, comme bien d'autres cultures, est particulièrement exigeante en potassium. Il est donc important de maintenir à un bon niveau les réserves du sol.

### COMPOSITION DE L'AMINOLIC

Azote (N) total dont 2 % d'azote organique	2 %
Oxyde de potassium (K <sub>2</sub> O) total dont 13 % soluble dans l'eau	13 %
Anhydride sulfurique (SO <sub>3</sub> ) total	6 %
Chlore (Cl -)	< 0,1%
Méthionine	4 %
Matière organique	13 %
C/N	4,5
pH	8
Densité	1,15
Matière sèche (méthode Karl Fisher)	35 %

(exprimée en % sur produit brut)



### BESOIN EN POTASSIUM DE LA BETTERAVE

**K<sub>2</sub>O : 150 à 250 kg/ha**

## Raisonnement des apports :

La fertilisation potassique se raisonne sur la base des analyses de sol. **L'objectif est de couvrir les besoins des cultures et les pertes liées au lessivage** : jusqu'à 50 kg/ha de potassium étant lessivés chaque année.



# AMINOLIC, UN APPORT ORGANIQUE EN POTASSE ET EN AZOTE

Mai 2020

		FERTILISATION POTASSIQUE
NIVEAU DE RÉSERVE DU SOL	ÉLEVÉ	<b>Entretien simplement.</b> Des économies sont possibles par des apports réduits. Un entretien « minimum » est à faire systématiquement sur les cultures les plus exigeantes.
	NORMAL	<b>Couvrir</b> les exportations des cultures + les pertes. Une fumure de fond peut être réalisée sur les cultures les plus exigeantes.
	INSUFFISANT	<b>Redresser.</b> Chaque culture doit recevoir au moins sa fumure d'entretien + la fumure de redressement sur les cultures les plus exigeantes.

## Nos préconisations :



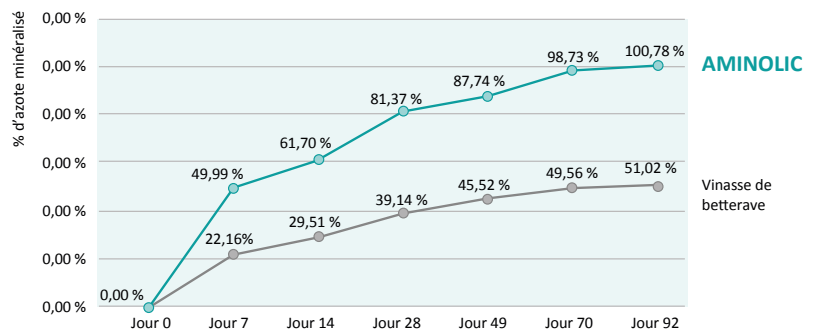
Niveau de réserve du sol en potassium	Dose d'AMINOLIC	Quantité d'éléments apportés kg / ha		
		Potassium	Azote	Soufre
Élevé	1,5 T/ha	195	30	90
Normal	2 T/ha	260	40	120
Insuffisant	2,5 T/ha	325	50	150

L'AMINOLIC devra être enfoui dans les 48h après l'application. Le produit sera épandu par un matériel spécifique type Terra-gator pour assurer une pulvérisation bien homogène.

## Quand réaliser les apports :



L'azote fourni par **l'AMINOLIC présente une meilleure disponibilité que celui qui est apporté par les vinasses**, car sa minéralisation est deux fois plus rapide. L'AMINOLIC peut donc être appliqué juste avant la mise en place de la culture de la betterave (au printemps) ou juste avant l'installation du couvert végétal (il favorisera alors le développement de la biomasse du couvert végétal).



Source : Deleplanque & Cie / LDAR août 2017