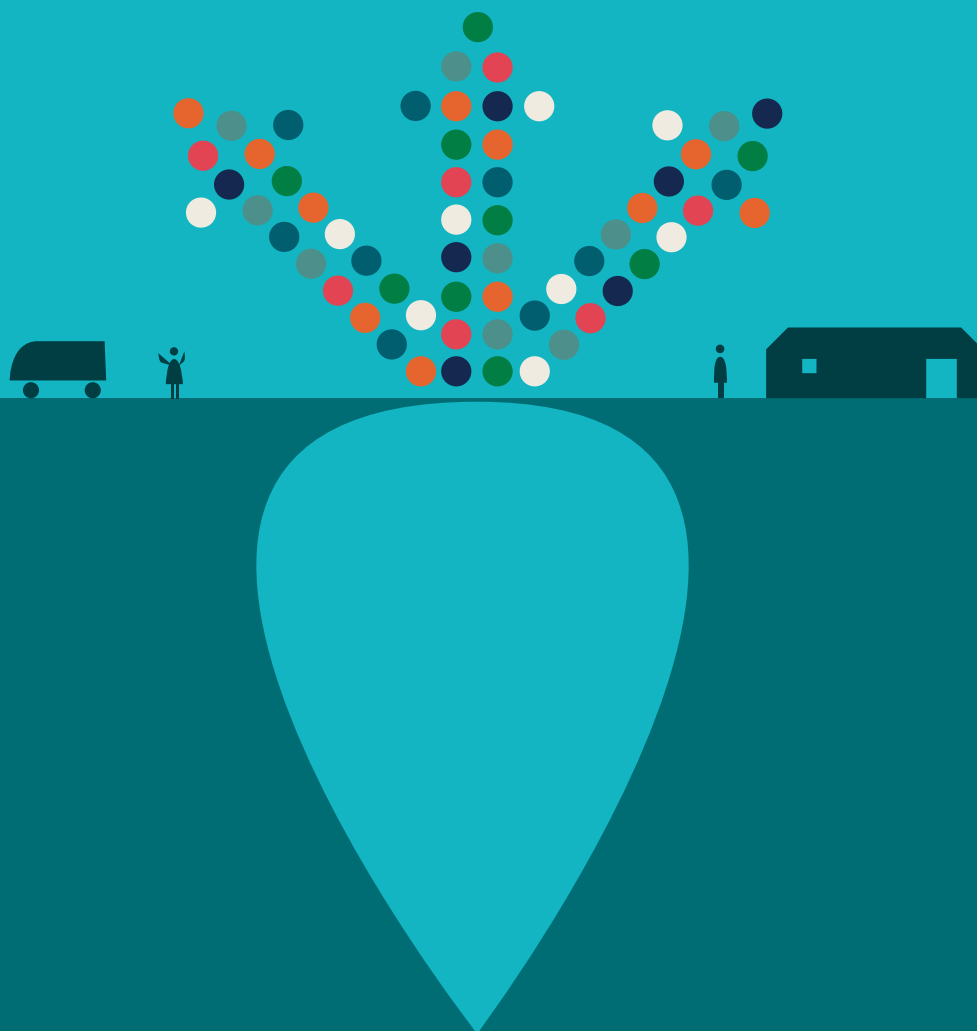


Spécial semences 2021

# Choisissez la sécurité !



## LES VARIÉTÉS RECOMMANDÉES PAR SAINT LOUIS SUCRE

### VARIÉTÉS RHIZOMANIE

AUROCH  
BTS 2045  
BTS 7845  
CALLEDIA KWS  
CELCIUS  
CHAMOIS  
COMPETITA KWS

DANDRIEU  
ELLEA KWS  
FD DROP  
FD SURF  
FRISBEE  
LIBELLULE  
ORIGAN

PLATINA KWS  
RUMBA  
STANLEY  
TISSERIN  
TRECK

### VARIÉTÉS NÉMATODES

ANNABELLA KWS  
BOILEAU  
BTS 890  
CAMELIA  
FD KUNG FU

KAYAK  
LUNELLA KWS  
PAPRIKA  
DINGHY

# BIEN RAISONNER LE CHOIX VARIÉTAL

L'optimisation de la productivité démarre dès le choix variétal. Il faut tenir compte des caractéristiques agronomiques des variétés pour répondre au mieux aux risques potentiels de la parcelle.

## 1 Levée

Dans les terres froides ou avec un risque de battance élevé, la rapidité de levée peut être un critère important et peut permettre de gagner jusqu'à 2 jours. Choisissez les variétés avec l'indice le plus faible.

## 2 Montées à graines

Dans les situations où le risque de montées à graines est important (bordure maritime et/ou semis précoce), il est conseillé de bien intégrer cette caractéristique et de s'affranchir des variétés les plus sensibles. Choisissez les variétés avec l'indice le plus faible.

## 3 Arrachage tardif

Pour les derniers arrachages, il est important de prendre en considération la sensibilité variétale aux maladies du feuillage. Il convient de choisir les variétés avec un bon niveau de tolérance pour se prémunir d'une forte pression des maladies du feuillage en fin de cycle. Il est également important de maîtriser la tare terre surtout pour les derniers arrachages où les conditions sont moins favorables.

Choisissez des variétés avec un indice faible pour permettre de réduire la tare terre attenante.

## 4 Richesse

Sur les parcelles avec des apports réguliers de matière organique, une minéralisation tardive importante peut être observée en fin d'été. Dans cette situation et/ou pour les arrachages de début de campagne, choisissez les variétés avec un bon niveau de richesse.

● Variétés recommandées par Saint Louis Sucre.

Pour les données de maladies foliaires

- Très tolérante
- Tolérante
- Neutre
- Sensible
- Très sensible

Pour les données de levée, montées à graines et tare terre

■ Plus l'indice est faible, meilleure est la performance de la variété

Pour les données de richesse et poids valeur

■ Plus l'indice est élevé, meilleure est la performance de la variété

- Données SAS et ITB  
- Regroupement régional des essais SAS et ITB sur la zone de production de Saint Louis Sucre. Données pluriannuelles pour les variétés confirmées et annuelles pour les variétés nouvelles. Résultats exprimés en % des témoins.

- Poids valeur du barème Saint Louis Sucre.

\* Variétés nouvelles, ne doivent pas représenter plus de 10 % de votre surface

VARIÉTÉS CONFIRMÉES TOLÉRANTES À LA RHIZOMANIE : 2 ANS ET PLUS

		1			2			3		
		Rapidité	Levée	Montées à graines pour 1000	Tare Terre T/ha	Rapidité	Levée	Montées à graines pour 1000	Tare Terre T/ha	
●	AUROCH   SESVanderhave	96	96	0,8	3,6					
●	BTS 2045   Betaseed	93	93	0,5	4,3					
●	BTS 7845   Betaseed	90	90	0,0	4,3					
●	CALLEDIA KWS   KWS France	95	95	0,2	3,3					
●	CELCIUS   Deleplanque	99	99	0,0	3,5					
●	CHAMOIS   SESVanderhave	99	99	0,3	3,2					
●	COMPETITA KWS   KWS France	95	95	0,6	4,5					
●	DANDRIEU   Deleplanque	98	98	0,3	3,5					
●	ELLEA KWS   KWS France	100	100	0,5	3,3					
●	EPERVIER   SESVanderhave	96	96	0,2	4,2					
●	FD DROP   Florimond Desprez	100	100	0,2	3,3					
●	FD JAVELOT   Florimond Desprez	96	96	0,5	3,2					
●	FD SURF   Florimond Desprez	98	98	0,0	3,0					
●	FRISBEE   Maribo	101	101	0,3	3,3					
●	JELLERA KWS   KWS France	101	101	0,2	3,9					
●	JOCKO   SESVanderhave	98	98	0,6	2,9					
●	LANDON   Deleplanque	98	98	0,9	3,2					
●	LIBELLULE   SESVanderhave	96	96	0,5	3,2					
●	ORIGAN   Maribo	99	99	0,0	3,0					
●	PLATINA KWS   KWS France	99	99	0,0	3,0					
●	RUMBA   Maribo	102	102	0,3	3,8					
●	STANLEY   Deleplanque	99	99	0,0	4,4					
●	TISSERIN   Florimond Desprez	96	96	0,2	3,3					
●	TRECK   SESVanderhave	96	96	0,0	3,3					

VARIÉTÉS NOUVELLES TOLÉRANTES À LA RHIZOMANIE

		1			2			3		
		Rapidité	Levée	Montées à graines pour 1000	Tare Terre T/ha	Rapidité	Levée	Montées à graines pour 1000	Tare Terre T/ha	
●	BTS 6740*   Betaseed	96	96	0,5	3,8					
●	FD CRAWL*   Florimond Desprez	101	101	1,9	3,4					
●	FLORENTINA KWS*   KWS France	91	91	0,5	3,0					
●	GIONO*   Deleplanque	97	97	0,0	2,6					
●	MOBIDICK*   SESVanderhave	93	93	0,5	3,1					
●	NOVALINA KWS*   KWS France	91	91	0,0	4,7					
●	SAMOURAI*   SESVanderhave	90	90	0,0	3,7					
●	TOTEM*   SESVanderhave	95	95	0,2	3,0					

VARIÉTÉS CONFIRMÉES DOUBLES TOLÉRANTES À LA RHIZOMANIE ET AUX NÉMATODES

		1			2			3		
		Rapidité	Levée	Montées à graines pour 1000	Tare Terre T/ha	Rapidité	Levée	Montées à graines pour 1000	Tare Terre T/ha	
●	ANNABELLA KWS   KWS France	104	104	0,0	4,3					
●	ATHENEA   KWS France	107	107	0,2	3,7					
●	BOILEAU   Deleplanque	109	109	0,0	3,8					
●	BTS 890   Betaseed	108	108	1,0	3,7					
●	BTS 7640N   Betaseed	105	105	0,1	4,1					
●	CAMELIA   SESVanderhave	106	106	0,4	3,3					
●	CYPRES   SESVanderhave	109	109	0,0	4,6					
●	FD KUNG FU   Florimond Desprez	108	108	0,4	3,9					
●	KAYAK   Maribo	109	109	0,0	3,4					
●	LUNELLA KWS   KWS France	104	104	0,1	3,2					
●	NINA KWS   KWS France	104	104	0,1	4,0					
●	PAPRIKA   SESVanderhave	109	109	0,1	3,2					
●	DINGHY*   Maribo	103	103	0,4	4,3					

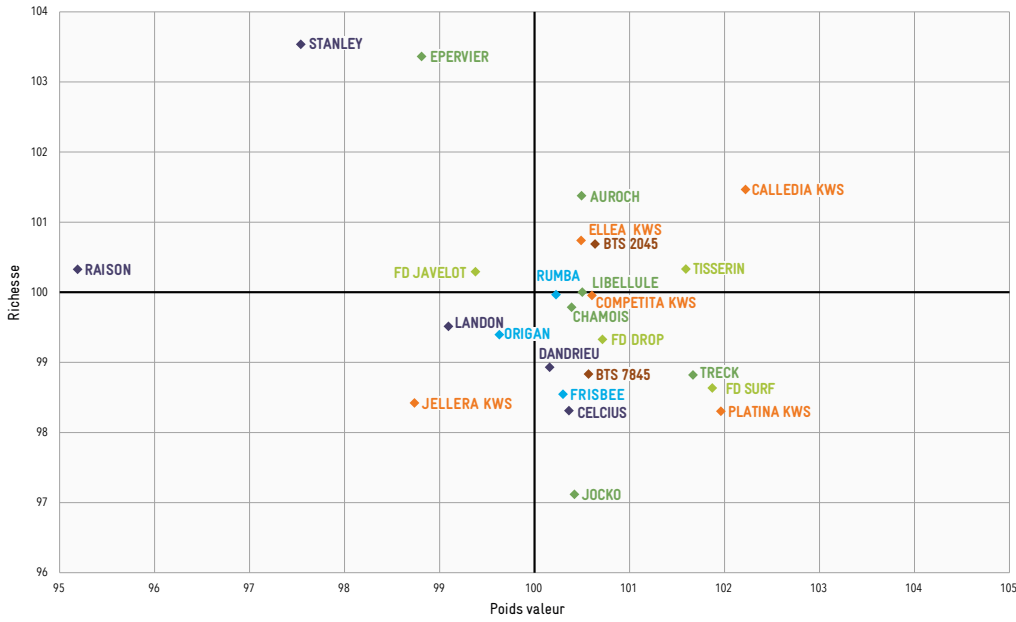
Maladies foliaires 3			Regroupement régional			
Cercosporiose	Oïdium	Rouille	Rendement racine	Richesse 4	Poids valeur	
■	■	■	99,1	101,4	100,5	AUROCH   SESVanderhave
■	■	■	100,0	100,7	100,6	BTS 2045   Betaseed
■	■	■	101,8	98,8	100,6	BTS 7845   Betaseed
■	■	■	100,3	101,5	102,2	CALLEDIA KWS   KWS France
■	■	■	102,5	98,3	100,4	CELCIUS   Deleplanque
■	■	■	100,5	99,8	100,4	CHAMOIS   SESVanderhave
■	■	■	100,4	100,0	100,6	COMPETITA KWS   KWS France
■	■	■	101,3	98,9	100,2	DANDRIEU   Deleplanque
■	■	■	99,5	100,7	100,5	ELLEA KWS   KWS France
■	■	■	95,2	103,4	98,8	EPERVIER   SESVanderhave
■	■	■	101,4	99,3	100,7	FD DROP   Florimond Desprez
■	■	■	99,1	100,3	99,4	FD JAVELOT   Florimond Desprez
■	■	■	103,5	98,6	101,9	FD SURF   Florimond Desprez
■	■	■	102,1	98,5	100,3	FRISBEE   Maribo
■	■	■	100,8	98,4	98,7	JELLERA KWS   KWS France
■	■	■	104,3	97,1	100,4	JOCKO   SESVanderhave
■	■	■	99,7	99,5	99,1	LANDON   Deleplanque
■	■	■	100,6	100,0	100,5	LIBELLULE   SESVanderhave
■	■	■	100,4	99,4	99,6	ORIGAN   Maribo
■	■	■	103,9	98,3	102,0	PLATINA KWS   KWS France
■	■	■	100,4	100,0	100,2	RUMBA   Maribo
■	■	■	93,9	103,5	97,5	STANLEY   Deleplanque
■	■	■	100,9	100,3	101,6	TISSERIN   Florimond Desprez
■	■	■	103,2	98,8	101,7	TRECK   SESVanderhave

Maladies foliaires 3			Regroupement régional			
Cercosporiose	Oïdium	Rouille	Rendement racine	Richesse 4	Poids valeur	
■	■	■	104,6	97,1	101,0	BTS 6740*   Betaseed
■	■	■	101,9	99,7	101,8	FD CRAWL*   Florimond Desprez
■	■	■	106,9	98,0	104,6	FLORENTINA KWS*   KWS France
■	■	■	97,4	101,0	98,8	GIONO*   Deleplanque
■	■	■	100,1	101,3	101,9	MOBIDICK*   SESVanderhave
■	■	■	99,4	98,8	97,7	NOVALINA KWS*   KWS France
■	■	■	106,4	97,0	102,3	SAMOURAI*   SESVanderhave
■	■	■	102,8	99,5	102,2	TOTEM*   SESVanderhave

Maladies foliaires 3			Regroupement national			
Cercosporiose	Oïdium	Rouille	Richesse terrain infesté 4	Poids valeur terrain infesté (% témoins nématode)	Poids valeur terrain sain (% témoins rhizomanie)	
■	■	■	101,5	102,8	100,8	ANNABELLA KWS   KWS France
■	■	■	99,4	106,7	103,6	ATHENEA   KWS France
■	■	■	96,9	98,1	94,5	BOILEAU   Deleplanque
■	■	■	101,4	102,2	100,2	BTS 890   Betaseed
■	■	■	101,6	102,1	97,9	BTS 7640N   Betaseed
■	■	■	98,0	104,2	100,2	CAMELIA   SESVanderhave
■	■	■	100,4	101,6	98,4	CYPRES   SESVanderhave
■	■	■	98,9	105,0	99,7	FD KUNG FU   Florimond Desprez
■	■	■	97,0	97,6	97,7	KAYAK   Maribo
■	■	■	100,2	106,7	103,5	LUNELLA KWS   KWS France
■	■	■	99,8	101,6	99,7	NINA KWS   KWS France
■	■	■	99,8	102,5	99,4	PAPRIKA   SESVanderhave
■	■	■	99,4	99,7	98,0	DINGHY*   Maribo

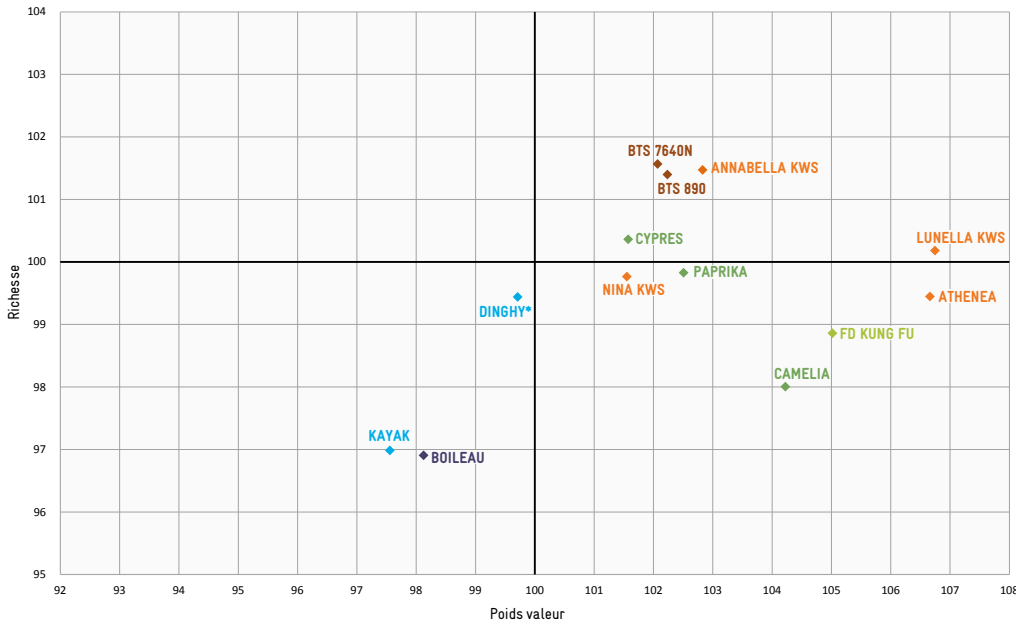
## Regroupement régional pluriannuel - Variétés rhizomanie confirmées (2 ans et plus)

Variétés tolérantes à la rhizomanie - 29 essais (% des témoins)



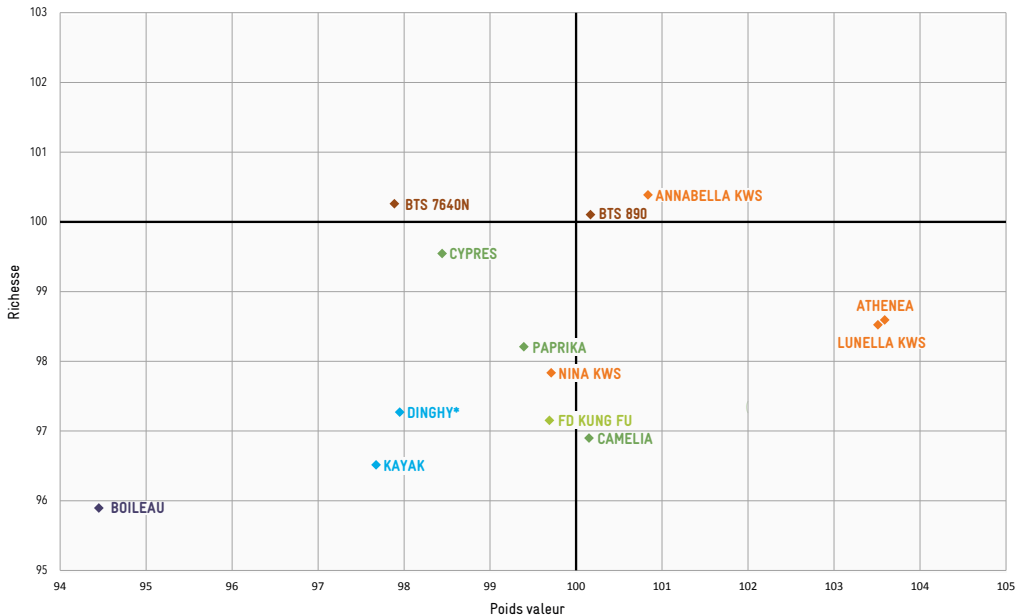
## Regroupement national pluriannuel - Variétés nématodes confirmées en terrain infesté (2 ans et plus)

Variétés doubles tolérantes rhizomanie - nématodes - 23 essais (% des témoins des variétés nématodes)



## Regroupement national pluriannuel - Variétés nématodes confirmées en terrain sain (2 ans et plus)

Variétés doubles tolérantes rhizomanie - nématodes - 22 essais (% des témoins des variétés rhizomanie)



\* Exceptionnellement et pour maintenir la représentativité de l'ensemble des génétiques, une variété dite nouvelle (moins d'un an d'expérimentation) sera préconisée cette année : DINGHY