



Traçabilité d'un silo du champ à l'usine Septembre 2017

De la constitution du silo à l'envoi des résultats, dorénavant la plupart des opérations sont dématérialisées. Réactivité, fiabilité et traçabilité sont renforcées par ce nouveau process.

+ de fiabilité.

Dès que le planteur fait sa déclaration de silo sur le portail, l'information s'intègre automatiquement aux tablettes tactiles des contrôleurs de plaine. Contrairement à l'avis de mise en silo renvoyé par email, fax ou courrier, les données déclarées sur le portail ne sont pas ressaisies manuellement ce qui **élimine tous risques d'erreur.**

+ de réactivité.

Le ticket de grue a été remplacé par un système de télétransmission pour la bascule, d'envoi SMS au planteur et de suivi des livraisons sur le portail.

C'est un gain de temps.

+ de traçabilité.

Les résultats provisoires sont disponibles au fur et à mesure des réceptions sur le portail betteravier. Lorsque le dernier camion du silo arrive en usine, un email informe les planteurs. Lorsque les calculs PER sont effectués un email indique que **les résultats sont consultables en ligne.**



Traçabilité dès le pancartage

Dès la constitution du silo, le planteur doit le pancarter afin qu'il soit identifiable par le contrôleur de plaine et le grutier. Pour cela il reçoit par courrier une pancarte préremplie mentionnant : **Le code planteur et le nom planteur, le n° de grue, le n° de silo, le nom de la parcelle et la commune.**

SAINT LOUIS SUCRE	GRUE 2510
Planteur : 3999999/ 425	
M. PLANTEUR TEST	
Lieu-dit : Parcelle test 331400801 CAGNY - CLOCHER	
Silo : 688503 <u>01</u>	Clé : <u>99</u>
Date de constitution : <u>10 / 10 / 2017</u>	

La date de constitution de silo doit être renseignée par le planteur.

Le contrôleur de plaine lors de son passage y ajoutera un numéro appelé la clé. Elle permettra au grutier de vérifier que le silo qu'il s'appête à charger correspond bien à celui du planteur.

Pancarte de silo



Traçabilité d'un silo du champ à l'usine Septembre 2017

Traçabilité lors de l'avis de constitution de silo

Dès que son silo est mis à disposition, le planteur doit en informer l'usine via le portail Saint Louis Sucre. À l'aide d'une carte, il indiquera l'emplacement exact du silo.



Gestion des silos

Vue générale Emplacement du silo Données silo Confirmation

Enregistrer

Après avoir cliqué sur le bouton "Enregistrer", il ne sera pas possible de modifier votre déclaration. Veuillez contacter votre responsable de grue pour toute correction.

Parcelle	ROYMONT				
Commune silo	ANSAUVILLERS - CLOCHER				
Surface arrachée	2,80	Tonnage effectif de votre silo	200,00		
Date ACS	05/09/2016	Date de bûchage		Date d'enlèvement prévu	26/09/2016
Remarque silo					
Statut silo	D032 DE Aysacouillers A Quinquempois				
Remarque emplacement	Attention ligne électrique 3ème chemin à droite, silo à gauche				
La totalité de la surface de cette parcelle est arrachée	Non				
Je souhaite être prévenu de l'enlèvement de mon silo par SMS	Oui				

N'oubliez pas de pancarter votre silo

ROYMONT (2,89 ha)

Grâce aux coordonnées GPS enregistrées le contrôleur de plaine pourra se rendre rapidement au silo.

Les informations à compléter concernent l'accessibilité au silo ainsi que la date d'arrachage, la date d'enlèvement prévue, le tonnage, la surface arrachée et d'éventuelles remarques.

Déclaration de silo sur le portail



Contrôleurs de plaine validant le silo

Traçabilité lors de la validation du silo par le contrôleur

Dès qu'un silo est déclaré sur le portail, le contrôleur de plaine reçoit une alerte sur sa tablette tactile. Avec les coordonnées GPS et les informations figurant sur la pancarte, il peut facilement identifier le silo.

Le contrôleur vérifie le tonnage, la qualité herbe, terre, cailloux, betteraves malades, scalpage ainsi que l'emplacement du tas de betteraves.

Le contrôleur valide le silo en apposant sur la pancarte le n° de clé du silo généré par la tablette. Ce numéro servira au grutier lors du chargement.



Traçabilité d'un silo du champ à l'usine

Septembre 2017



Traçabilité au planning de grue

Le silo est ensuite mis au planning de grue.
La liste des silos à charger est remise au chargeur.

Traçabilité au chargement

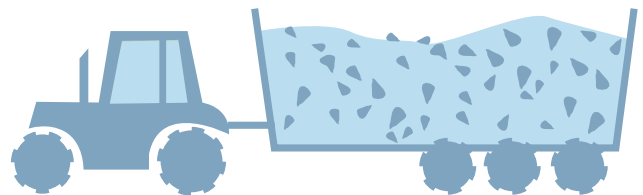
- Une fois au silo, le grutier à l'aide de sa tablette sélectionne dans la liste le silo à charger. Il saisit ensuite le n° de clé apposée par le contrôleur sur la pancarte. **La clé est une sécurité qui permet de s'assurer que le silo chargé est bien le bon.** Si le n° de clé est manquant ou incorrect le grutier est dans l'impossibilité d'encoder les camions.

- Tous les camions sont équipés d'un boîtier appelé transpondeur. Dès qu'un camion est chargé, le chauffeur de la grue ou l'avaleur encode le transpondeur du camion.



Le chargement est identifié avec :

- Les **données planteur** : code et nom du planteur
- Le **numéro de silo**,
- La **commune de chargement**,
- Le **n° de camion**
- La **date et l'heure de chargement**
- La **position GPS** du camion
- Le **statut du silo** (début de silo, silo en cours, fin de silo, début mixte ou fin mixte)
- Les **codes qualités**, terre, herbes, cailloux ...
- Le **statut de déterrage**, la cause de non déterrage le cas échéant (uniquement pour les système grue + déterreur)
- Le **numéro d'ordre au chargement**



Les camions se voient attribuer un numéro d'ordre au chargement qui s'incrémente à chaque camion. Ainsi le début de silo ou le début mixte portera le n° d'ordre au chargement n°1, le camion suivant en silo en cours le n° 2 et ainsi de suite. Ces informations sont télétransmises instantanément à bascule.

À tout moment, le grutier et la bascule peuvent consulter un journal de chargement des silos et camions préalablement encodés.



Traçabilité d'un silo du champ à l'usine

Septembre 2017

Traçabilité à la bascule et au centre de réception



Impossible de déclencher une pesée sans transpondeur dûment encodé.

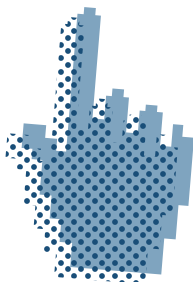
Que ce soit à la pesée d'entrée, à l'échantillonnage ou à la pesée de sortie, les données du transpondeur sont lues par des antennes Haute-Fréquence. À chaque étape le camion et son chargement sont identifiés. **Les données d'un planteur ne peuvent jamais être mélangées avec celles d'un autre.**



- Le premier camion d'un silo arrivé en bascule déclenche l'envoi d'un SMS au planteur. C'est le signe que le chargement a commencé et que le planteur peut commencer à suivre ses réceptions au fil de l'eau sur le portail. Dans la rubrique « Suivi des livraisons » figurent les dates et heures du chargement et de l'entrée en bascule, le nombre de camions réceptionnés, l'ordre de chargement à la grue, le poids des camions et les données échantillons.



- Lorsque la fin de silo passera en bascule, le planteur recevra un email pour lui signifier que la réception est terminée et qu'il peut consulter les résultats provisoires : nombre de camions, tonnages, tare et richesse moyenne.



- Le lendemain de la réception, les calculs PER sont effectués (sauf samedi, dimanche et jour férié et hors camion non encore réceptionné pour un silo donné). Le planteur est notifié par email que ses résultats définitifs sont disponibles sur le portail.



Traçabilité d'un silo du champ à l'usine Septembre 2017

🔍 Suivi des livraisons betteraves

N° de silo	Chargement grue		Entrée Bascule		Identifiant			Poids brut					Echantillon			Tare Déchets		Tonnages											
	jour	heure	jour	heure	ordre charg. grue	Livraison	Echant.	Camion	Grue	D E T	à charge [t]	à vide [t]	transp. [t]	Brut [kg]	Net [kg]	BNM [kg]	Nb bett. avec pétoles	Richesse [Degré]	sur Brut	sur Net Lavé	Net Lavé - Effectif [t]	A 16 acheté par SLS [t]	F D S						
BEUVRAIGNES - CLOCHER																													
▼ Silo - 70246250		Livraisons: 4										108,200					1,9			16,73		7,20		7,76		100,410		106,029	
70246250	30/08/17	09:45	30/08/17	09:49	000	8327000807	11	607	36	X	43,820	14,120	29,700	50,2	46,4	0,00	1,0	16,40	7,57	8,19	27,452	28,297	SC						
70246250	30/08/17	09:46	30/08/17	10:00	000	8327000809	13	613	36	X	43,720	14,120	29,600	59,8	55,6	0,00	2,0	17,00	7,02	7,55	27,522	29,639	SC						
70246250	30/08/17	09:48	30/08/17	10:11	000	8327000811	15	661	36	X	43,600	14,120	29,480	56,2	52,3	0,00	3,0	16,80	6,94	7,46	27,434	29,122	FS						
70246250	30/08/17	09:42	30/08/17	10:16	000	8327000813	16	663	36	X	43,540	24,120	19,420				1,5	16,70	7,30	7,07	10,002	10,971	DM						
Total BEUVRAIGNES - CLOCHER					Livraisons: 4			108,200					1,9			16,73		7,20		7,76		100,410		106,029					

Résultats provisoires

L'ordre au chargement : la clé de la sécurité

Pour chaque silo, à l'aide de la liste de chargement, un contrôle systématique est effectué en bascule entre le nombre de camions réceptionnés et le numéro d'ordre au chargement. S'il y a une différence cela signifie qu'un camion est sur la route. La bascule peut distinguer les camions chargés mais pas encore arrivés en bascule (sur la route) et ceux déjà chargés et pesés. Le silo ne peut être clôturé tant que tous les camions encodés à la grue ne sont pas réceptionnés.

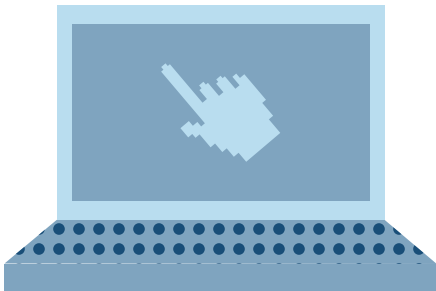




LA BETTERAVE

On y croit! TAM TAM PORTAIL BETTERAVIER

Traçabilité d'un silo du champ à l'usine
Septembre 2017



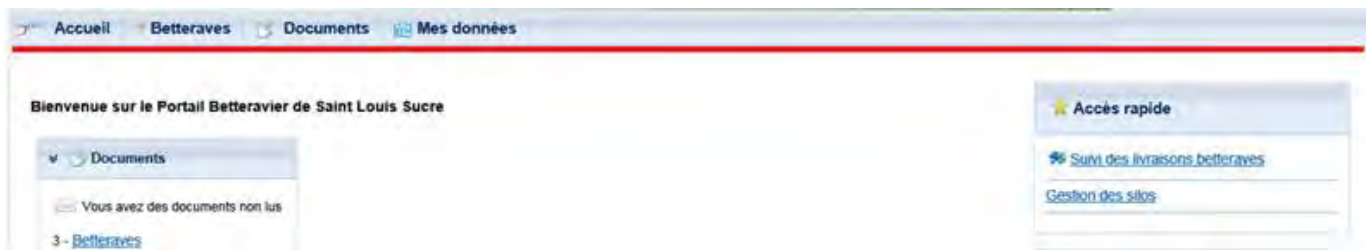
Comment se connecter au portail ?

Pour se connecter à votre portail betteravier :

Allez sur le site : www.saintlouis-sucre.com/portailbetteravier

Une fois sur la page d'accueil du portail, saisissez votre **Code planteur** et votre **Mot de passe**.

Le code planteur est constitué de **7 chiffres** commençant par **31**. Ce numéro est rappelé sur la majorité des courriers Saint Louis Sucre. Si vous ne vous souvenez plus de votre mot de passe, cliquez sur « **mot de passe oublié** », vous recevrez un email avec votre mot de passe provisoire.



Une fois connecté sur la page d'accueil, dans la rubrique « **Accès rapide** » :

- Cliquez sur « **Gestion des silos** » pour déclarer votre silo.
- Cliquez sur le lien « **Suivi des livraisons betteraves** » pour consulter les réceptions.

