

DÉSHERBAGE

Avril 2022

En fonction de la présence ou non d'adventices dans la parcelle il faut raisonner le début des interventions de post levées. Nous sommes entre 20 et 25 jours après le semis. Le retour des précipitations avec le flux d'Ouest plus tempéré vont aider les dernières betteraves à sortir. Ce qui va nous permettre d'atteindre 80% des levées avant d'intervenir.

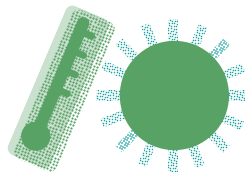
Conditions météorologiques

Avant même de préparer la bouillie, il faut s'assurer que les conditions climatiques seront favorables à une bonne pulvérisation.

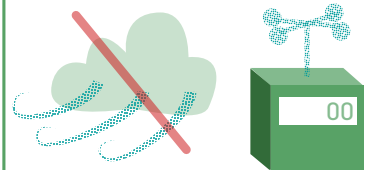


Betteraves au stade cotylédons

Prise en compte des conditions climatiques



Température supérieure à 0°C et inférieure à 25°C



Absence de vent



Délai de 2 heures avant la pluie

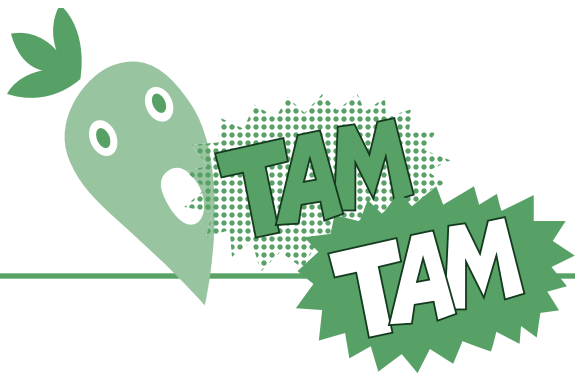


Hygrométrie supérieure à 70 %

Ajuster la dose des produits de contact en fonction du stade des adventices

T1		T2	
Adventice à cotylédon	Adventice à 2 feuilles naissantes	Adventice à cotylédon	Adventice à 2 feuilles naissantes
Magic Tandem 0.7L	Magic Tandem 0.9L	Magic Tandem 0.8L	Magic Tandem 1L
Bettapham 1L	Bettapham 1L	Bettapham 1L	Bettapham 1.2L





DÉSHERBAGE

Avril 2022

Utiliser les « bons » partenaires pour une meilleure efficacité en identifiant les adventices principales

L'utilisation du Safari Duoactive peut être intéressante notamment sur des adventices développées (2 feuilles naissantes) comme les crucifères, mercuriales et amarantes. Le Safari Duoactive permet également un bon contrôle des ombellifères, adventices que l'on observe dès à présent.



Betteraves au stade cotylédons

Safari Duoactive	Bettapham (1L) Tornado combi (0.8L) Safari Duoactive (110g)	OU	Magic Tandem (0.8L) Goltix 90 (0.3kg) Safari Duoactive (110g)	Mercuriale, Colza, Sanve, Ravenelle, Amarante
	Bettapham (1L) Tornado combi (0.8L) Safari Duoactive (150g)	OU	Magic Tandem (0.8L) Goltix 90 (0.3kg) Safari Duoactive (140g)	Ombelifères
Préconisation : Ne pas utiliser avant que 80% minimum des betteraves ne soient levées.				



Betterave au stade 2 feuilles vraies

L'utilisation du Centium 36 CS ne peut être envisagée que sur des betteraves au stade 2 feuilles vraies. Centium 36 CS apporte un plus en termes d'efficacité sur des adventices développées telles que les chénopodes et renouées liseron et notamment en conditions sèches par son action racinaire et foliaire.

Centium 36 CS	Bettapham (1L) Tornado combi (0.6L) Centium 36 CS (0.05L)	OU	Magic Tandem (0.8L) Goltix 90 (0.3 Kg) Centium 36 CS (0.05L)	Chénopode, Renouée liseron, Fumeterre, Gaillet, Morelle
Préconisation : Ne pas utiliser avant le stade 2 feuilles vraies des betteraves Utiliser avec un volume d'eau supérieur à 100l/ha - Éviter d'utiliser en mélange avec du Lénacile (Lenazar, venzar...)				

N'hésitez pas à demander les conseils de votre inspecteur de culture.

Avant toute utilisation d'un produit phytosanitaire, lire attentivement l'étiquette sur l'emballage et suivre les recommandations d'utilisation.