



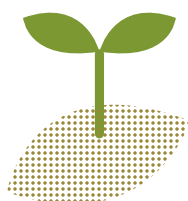
## Démarrage du désherbage

**Les semis avancent et déjà les désherbages de pré-levée sont à déclencher. Les conditions d'humidité et de température sont idéales pour réaliser ce traitement.**

Le désherbage en pré-levée est utile dans certaines situations pour contrôler une ou des flore(s) bien spécifique(s) telles que les graminées (vulpin et ray-grass), les ombellifères (éthuse et ammi majus), les matricaires et les renouées des oiseaux.



Avec les températures élevées, une première levée d'adventices est observée sur les labours



Dans tous les cas, la pré-levée doit se faire au plus près des semis pour profiter de l'humidité de la terre (max 48h).

À cause des risques de brûlure, dès lors que le germe commence à sortir de la graine, il faut arrêter les traitements de pré-levée.

Nom commercial	Matières actives	Application	Adventice cible
MERCANTOR GOLD (0,6 L)	S-Metolachor	Sur Semis	Ray-grass, Vulpin
ZEPPLIN (2,5 L)	Quinmérac Chloridazone	Sur Semis	Ethuse, Ammi majus
GOLTIX 90 (1,5 kg)	Métamitron	Avant ou sur le Semis	Matricaire, Renouée des oiseaux
ZEPPLIN (2 L) + GOLTIX 90 (0,8 kg)	Quinmérac Chloridazone Métamitron	Sur Semis	Flore complexe

**Avant toute utilisation d'un produit phytosanitaire, lire attentivement l'étiquette sur l'emballage et suivre les recommandations d'utilisation.**